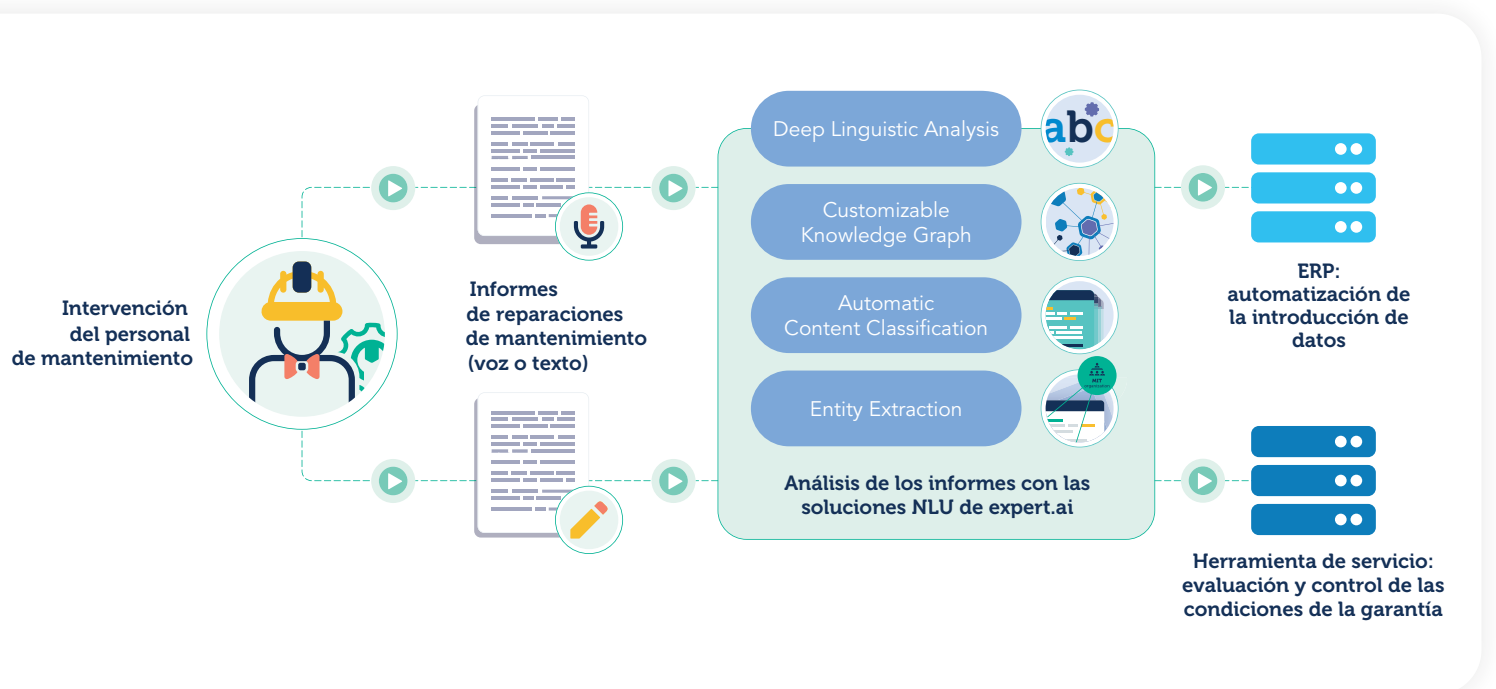


Mejora de las actividades de mantenimiento mediante el análisis de los informes de reparaciones

Procesar grandes cantidades de información y documentos técnicos sobre reparaciones, averías y operaciones de mantenimiento ayuda a los expertos y técnicos del servicio de asistencia a identificar rápidamente los problemas y las soluciones.



Para asegurar un rendimiento óptimo de la maquinaria, los sistemas y los componentes, y, a la vez, reducir el tiempo y el coste de las intervenciones del servicio técnico, cada vez hay más empresas (fabricantes, operadores de telecomunicaciones, empresas de servicios públicos, etc.) que buscan la forma de utilizar las fuentes de datos internas para obtener soluciones de mantenimiento eficientes. El problema es que estos datos suelen estar aislados en manuales de operaciones y mantenimiento, archivos técnicos, documentos de instrucciones, tickets de servicio, informes del personal del servicio técnico, etc.

En concreto, cada vez que hay que realizar una operación de mantenimiento, los técnicos crean un "informe de trabajo" que contiene los datos de la actividad realizada, el análisis del problema y la solución aplicada. Estos informes contienen textos descriptivos con información muy valiosa. Sin embargo, al no estar estructurada, muchas veces esta información no se ve o no es utilizable. Las empresas cuentan con grandes archivos de informes de mantenimiento que contienen una enorme variedad de datos sobre fallos, paradas, averías, piezas de recambio e instrucciones que ayudarían a los equipos técnicos a realizar las reparaciones con mayor rapidez.

La inteligencia artificial al servicio del mantenimiento

Aplicar las funciones de comprensión del lenguaje de la solución de inteligencia artificial de expert.ai y aprovechar su capacidad para recopilar, categorizar y proporcionar acceso a enormes cantidades de datos no estructurados ofrece a las empresas una enorme oportunidad de agilizar y mejorar los procesos de mantenimiento a gran escala.

Expert.ai permite a las empresas:

- Vincular datos de diferentes documentos y acceder con facilidad a ellos en las búsquedas.
- Efectuar búsquedas en tiempo real en millones de documentos técnicos e informes de mantenimiento.
- Localizar rápidamente información detallada y el nexo causa-efecto de una avería o de las intervenciones de mantenimiento y reparación más frecuentes.
- Gestionar con eficacia los productos e instalaciones utilizando el conocimiento acumulado en intervenciones anteriores.

Por qué elegir expert.ai

La inteligencia artificial de expert.ai adopta un enfoque híbrido que utiliza una combinación única de aprendizaje automático y comprensión del lenguaje para mejorar cualquier proceso o aplicación que necesite analizar cualquier tipo de texto, clasificar documentos y extraer datos útiles.

Características técnicas

Las soluciones de expert.ai ayudan a mejorar la gestión del mantenimiento gracias a una serie de características únicas:

- **Grafo de conocimiento:** el grafo de conocimiento personalizable de expert.ai proporciona una amplia representación de los conocimientos y datos específicos de una empresa o sistema, lo que permite a los ordenadores comprender y analizar todo tipo de textos.
- **Búsquedas semántica y adaptadas al lenguaje:** los usuarios pueden utilizar las búsquedas, incluso consultas basadas en el lenguaje natural, para recuperar información técnica, comentarios e instrucciones. Para ello, la solución aprovecha las relaciones semánticas entre conceptos, lo que va más allá de la clásica búsqueda por palabras clave.
- **Clasificación del mantenimiento y extracción de los datos de reparación:** esto permite identificar el tema de mantenimiento, el tipo de problema y su importancia, la planta o los componentes implicados, las intervenciones de reparación anteriores, etc.
- **Apoyo al análisis predictivo:** capacidad para identificar problemas frecuentes y cuestiones críticas mediante un análisis de datos en profundidad (combinado con datos de sensores y modelos matemáticos) a fin de poder aplicar y predecir las intervenciones de mantenimiento adecuadas.

Principales ventajas

Nuestras soluciones de inteligencia artificial proporcionan a las empresas de mantenimiento ventajas importantes, entre ellas:

- Intercambio más eficaz del conocimiento corporativo
- Mejora del servicio de asistencia técnica
- Búsquedas más rápidas
- Reducción del tiempo y los costes operativos
- Optimización de los procesos de producción
- Personal de mantenimiento más satisfecho gracias a la ayuda que recibe



Expert.ai

Expert.ai (EXAI:IM) es una compañía líder en software de lenguaje natural basado en IA. Empresas de sectores como los seguros, la banca y las entidades financieras, la edición, los medios de comunicación y la defensa confían en esta compañía para convertir el lenguaje en datos, analizar y comprender documentos complejos, acelerar la automatización de procesos inteligentes y mejorar la toma de decisiones.

Para más información, visite www.expert.ai